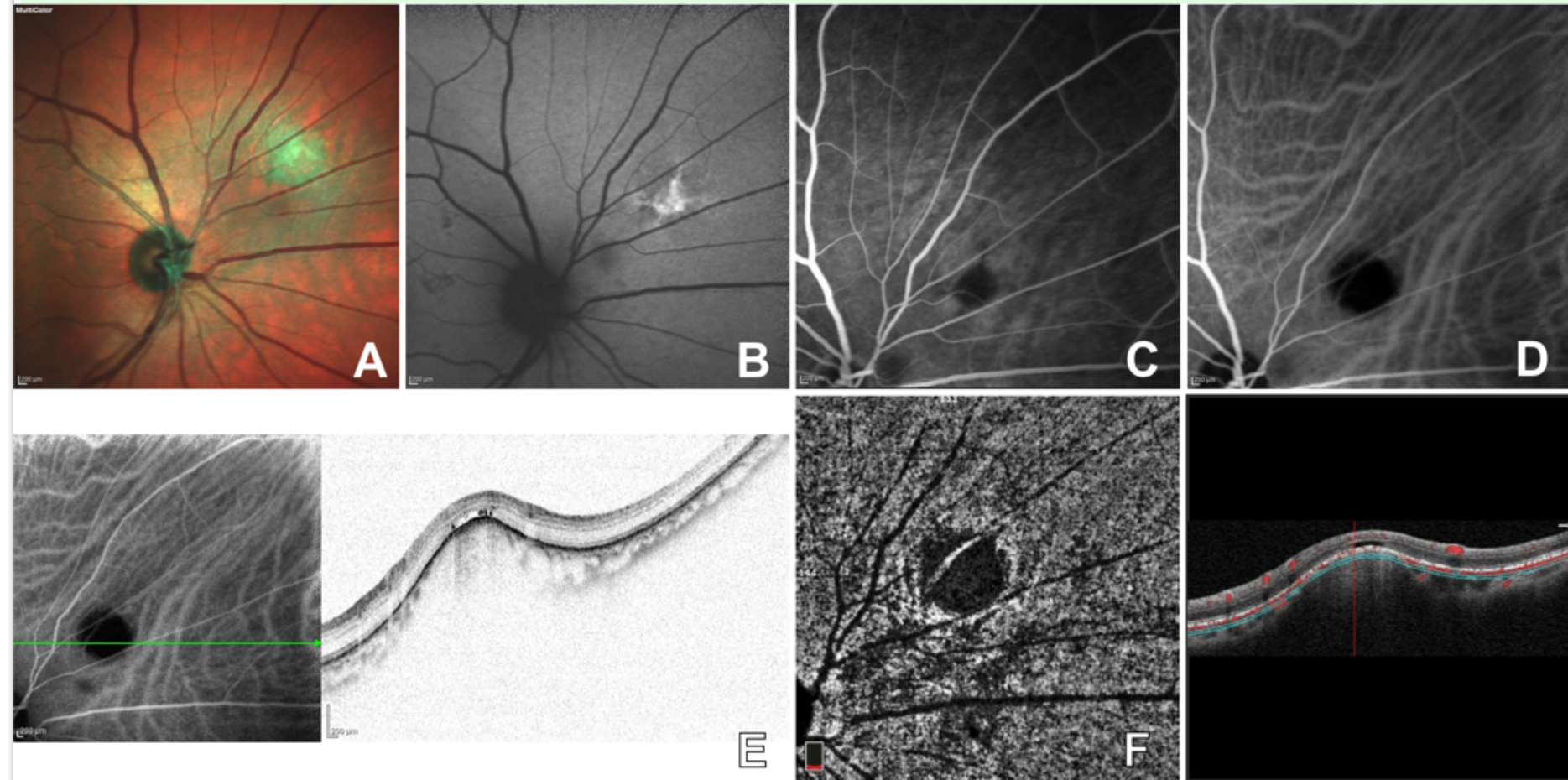


# Imaging multimodale nella diagnosi delle metastasi coroideali



Marianna Carosielli<sup>1</sup>, Daniela Montorio<sup>1</sup>, Gilda Cennamo<sup>2</sup>

1. Dipartimento di Neuroscienze e Scienze Riproduttive ed Odontostomatologiche, Scuola di Medicina e Chirurgia, Università degli Studi di Napoli Federico II; 2. Dipartimento di Sanità Pubblica, Scuola di Medicina e Chirurgia, Università degli Studi di Napoli Federico II



Le metastasi coroideali rappresentano il tumore intraoculare più frequente, e spesso sono la prima manifestazione del tumore primitivo.

Attualmente la diagnosi di tali lesioni risulta notevolmente migliorata rispetto al passato, attraverso l'uso del multimodal imaging, che consiste in ecografia scan standardizzata, multicolor imaging, EDI-OCT, Fuorangiografia, Angiografia al verde di Indocianina e OCTA.

Studio prospettico condotto su 18 pazienti con metastasi coroideali reclutati tra Marzo 2014 e Dicembre 2019 presso la Clinica Oculistica dell'Università Federico II di Napoli

## Obiettivi

Indagare le caratteristiche strutturali e vascolari delle metastasi coroideali attraverso l'utilizzo dell'imaging multimodale.

## Risultati

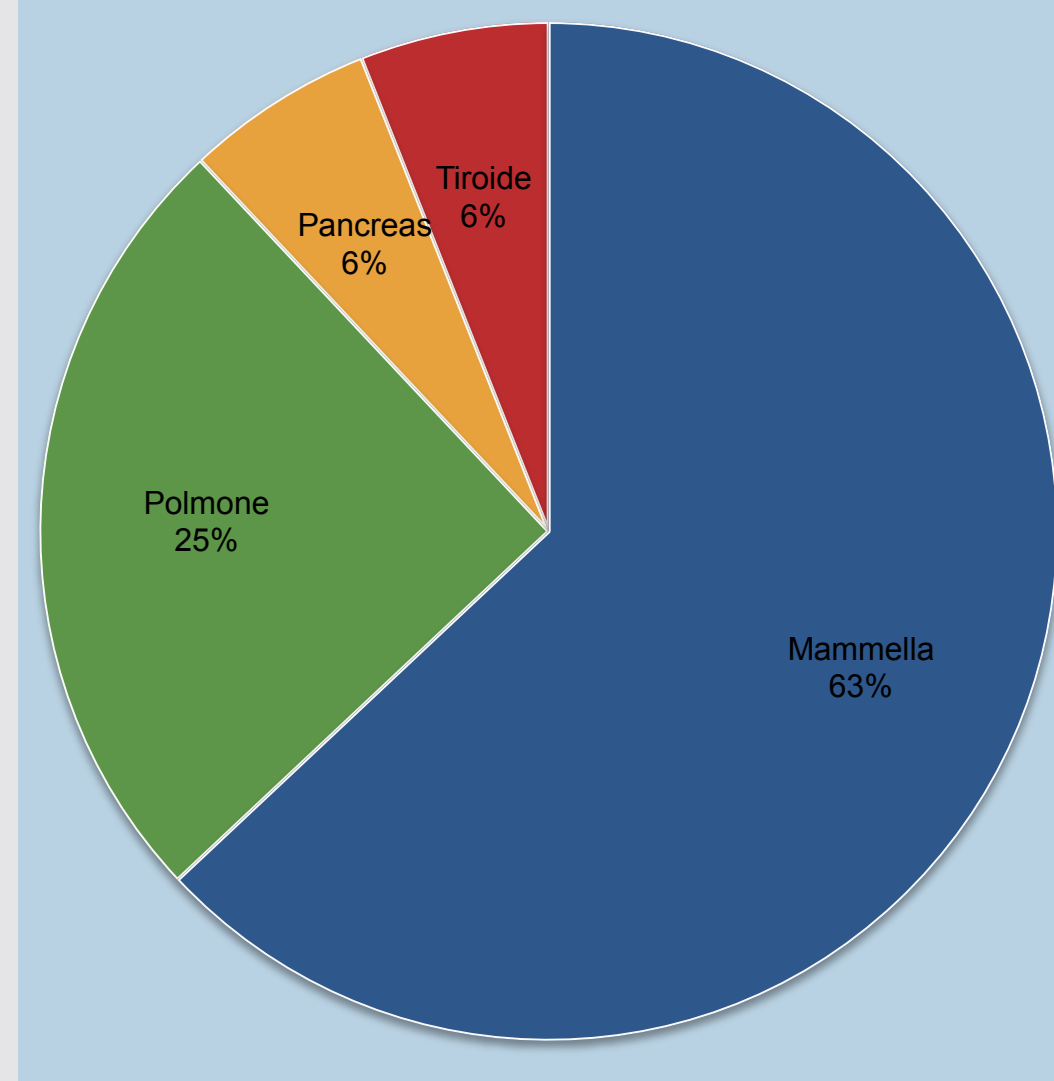
### Caratteristiche demografiche

16 occhi di 18 pazienti  
5 Maschi  
11 Femmine  
Età media 58 ± 11 anni

### Localizzazione della metastasi

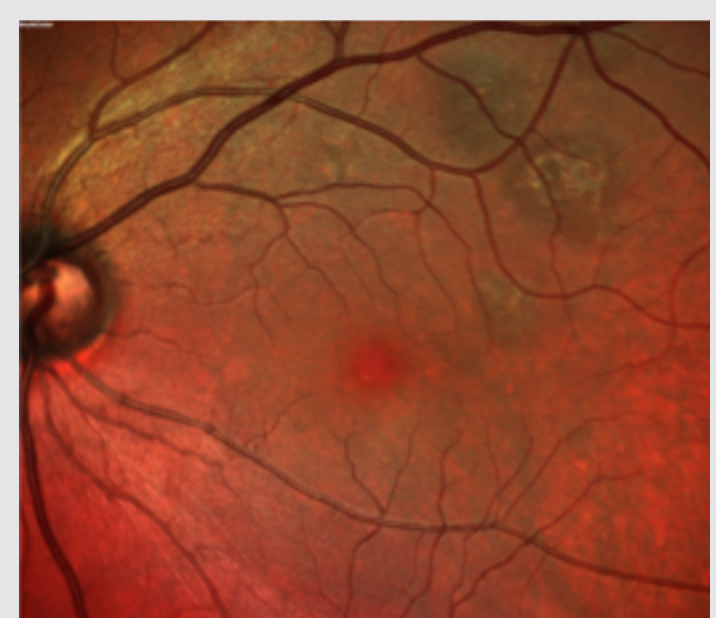
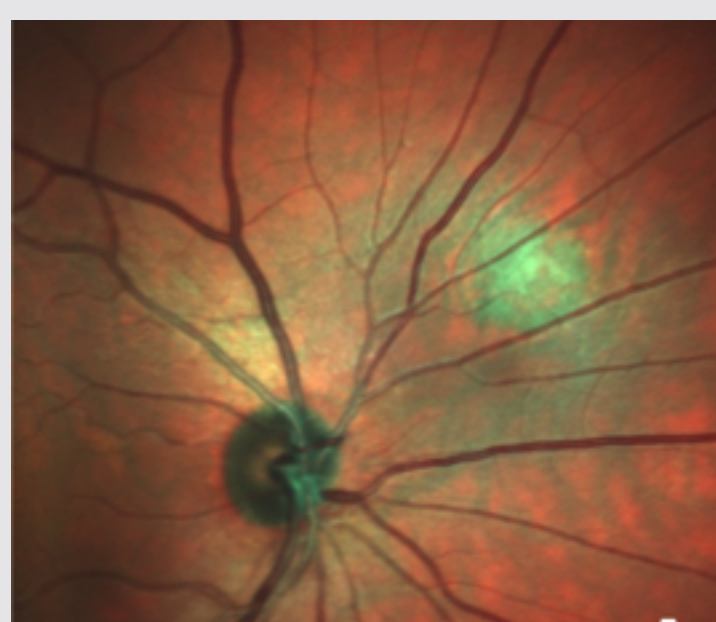
Maculare 9 occhi (53%)  
Extramaculare 7 occhi (43%)

### Localizzazione del tumore primitivo



### Caratteristiche cliniche

Fluido sottoretinico	
Presente	11 (69%)
Assente	5 (31%)
Alterazioni dell'EPR	
Assenti	9 (57%)
Atrofia	4 (25%)
Iperplasia	3 (18%)
Pigmento arancio	
Presente	1 (6%)
Assente	15 (94%)
Drusen	
Presenti	0
Assenti	16 (100%)



### Multicolor

Bianche (*Melanocitiche*) 2 (12%)  
Verdi (*Amelanocitiche*) 14 (88%)  
Miste 0

### Caratteristiche ecografiche

Spessore medio	2.8 (2.85, 1.0–3.6)
Configurazione	
Plateau	3 (18%)
Cupuliforme	13 (82%)

### EDI-OCT

Spessore del tumore 11 (69) µm

#### Configurazione

*Cupuliforme* 4 (25%)  
*Plateau* 12 (75%)

#### Superficie anteriore del tumore

*Lumpy bumpy* 11 (69%)  
*Liscia* 5 (31%)

#### Ombreggiamento

*Presente* 15 (94%)  
*Assente* 1 (6%)

#### Reflettività

*Bassa* 12 (75%)  
*Alta* 4 (25%)

#### Caratteristiche associate

*Assottigliamento della coriocapillare* 16 (100%)  
*Allungamento dei fotorecettori (shaggy)* 13 (82%)  
*Fluido sottoretinico* 11 (69%)  
*Depositi lipofuscina sottoretinici (pigmento arancio)* 1 (6%)

#### Caratteristiche retiniche associate

*Membrana di Bruch intatta* 16 (100%)  
*Atrofia dell'EPR* 4 (25%)  
*Iperplasia dell'EPR* 3 (18%)  
*Drusen assenti* 16 (100%)  
*Alterazioni porzione ellissoidale dei fotorecettori* 9 (57%)  
*Alterazioni della membrana limitante esterna* 7 (43%)  
*Alterazioni dello strato nucleare esterno* 3 (18%)  
*Alterazioni dello strato plessiforme esterno* 3 (18%)  
*Alterazioni degli strati della retina interna* 2 (12%)

### OCTA

nelle metastasi coroideali l'OCTA mostra una mancanza di flusso a livello della lesione, e assenza di flusso sanguigno patologico a livello dello strato retinico esterno